

1

60

2

3

70%

80%

11

80%

12

1.7

“0.8”

“ ”

-0.8

0.8

75

0.8

0.8

“0.8”

“0.8”

泰山石膏 阳光

9 2

行政人事部 林雪

枣庄分公司 尚明芬



- 1
- 2
- 3
- 4
- 5
- 6
- 7
- 8
- 9
- 10
- 11
- 12
- 13

● 苏州北新矿棉板有限公司

“

”

2010

“ ”

2

12

“ ”

“55”

“ ”

——记共产党员 矿棉板厂副厂长时建旺



2011

2010

“

”

“

”

“

”

2010

8.5%

2010

2010 8

“

”

2010

矿棉板厂 郭晓艳

60

泰山石膏 玄秀娟

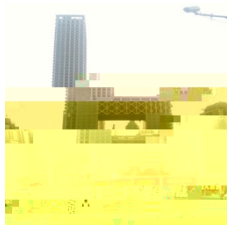
9 27

3

太仓北新 成洁

“ ”

文/图 整合营销部 张跃鹏



46

13.1

--

CBD

4

“ ”

211.8

“ ”

“ ”

2

“ ”

3000×1200×12mm

2400×1200×12mm

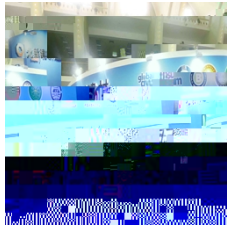
3

2.4

1-9

5.9

文/图 石膏板事业部 王长福



9 27—29

“ ”

“

”

“ 1 2 ”

“

3 ”

“

”

“

3 ”

“

”

“ ”

“ ” “

”

“

”

“

”

“

”

A

“

”

“

”

“

”

“

”

“2011

’

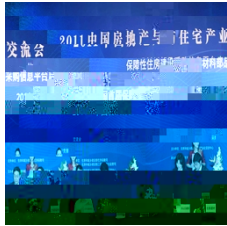
3 ’

”

“

”

2000



9 28

“

”

“ ”

“

”

“ ”

3600

20%

“ ” “ ”

”

“ ”

“ ”

“ ”

“ ”

2009 11

9 15 CPSC “ ”

NIST
NIST

CPSC NIST “ ”

SNL
SNL

USGS USGS

USGS CPSC 12 2009
2005-2006

2009

DNA “ ”

LBNL

CPSC CDC

2011 2 CDC

CPSC “ ” 2009 CPSC LBNL
EH&E SNL NIST USGS

“ ”

(转自《人民网》 记者 刘阳)

